

SZCZEGÓŁ – PRZEJŚCIE DLA

STREFA DECYZJI – PŁYTKA Z WYPUSTKAMI 30x30

OBRZEŻE CHODNIKOWE BETONOWE 8x30cm

KOSTKA BETONOWA GR. 8cm W KOLORZE SZARYM

KRAWĘŻNIK SKOŚNY BETONOWY, ZMIENNEJ WYSOKOŚCI (PRZEJŚCIE z 2 na 12cm)

KRAWĘŻNIK BETONOWY 20x30cm ODSŁONIĘTY NA WYS. DO 2cm

STREFA DOJŚCIA DO JEZDNI – PŁYTKA DLA NIEWIDOMYCH PROWADZĄCA SYMETRYCZNA 30x30x8cm W K

GÓŁ – PRZEJŚCIE DLA PIESZYCH BEZ BARIER  
skala 1:250

– PLYTKA Z WYPUSTKAMI 30x30x8cm W KOLORZE BIAŁYM

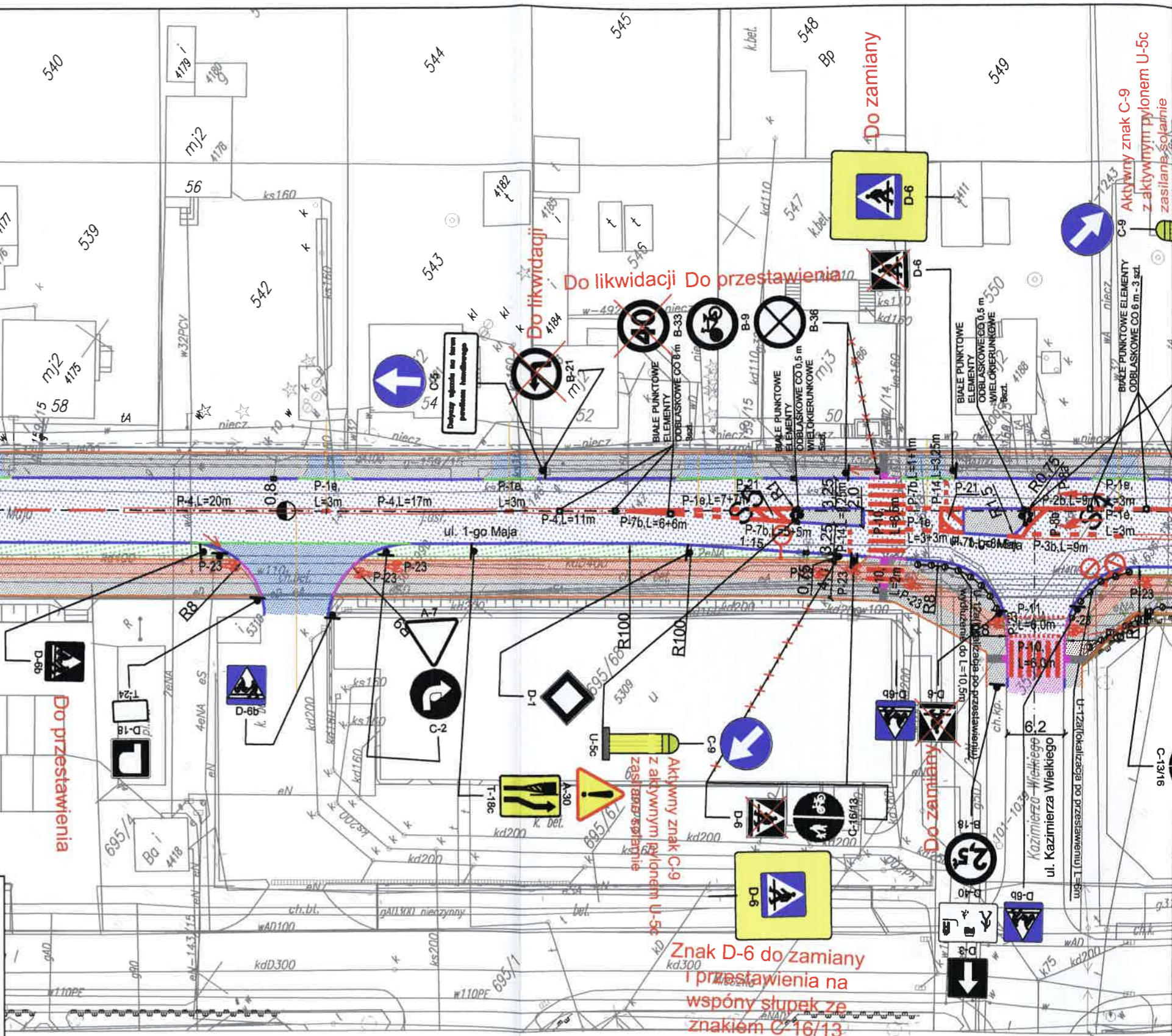
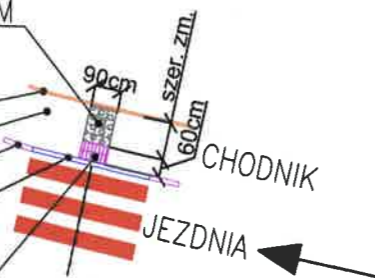
ODNIKOWE BETONOWE 8x30cm

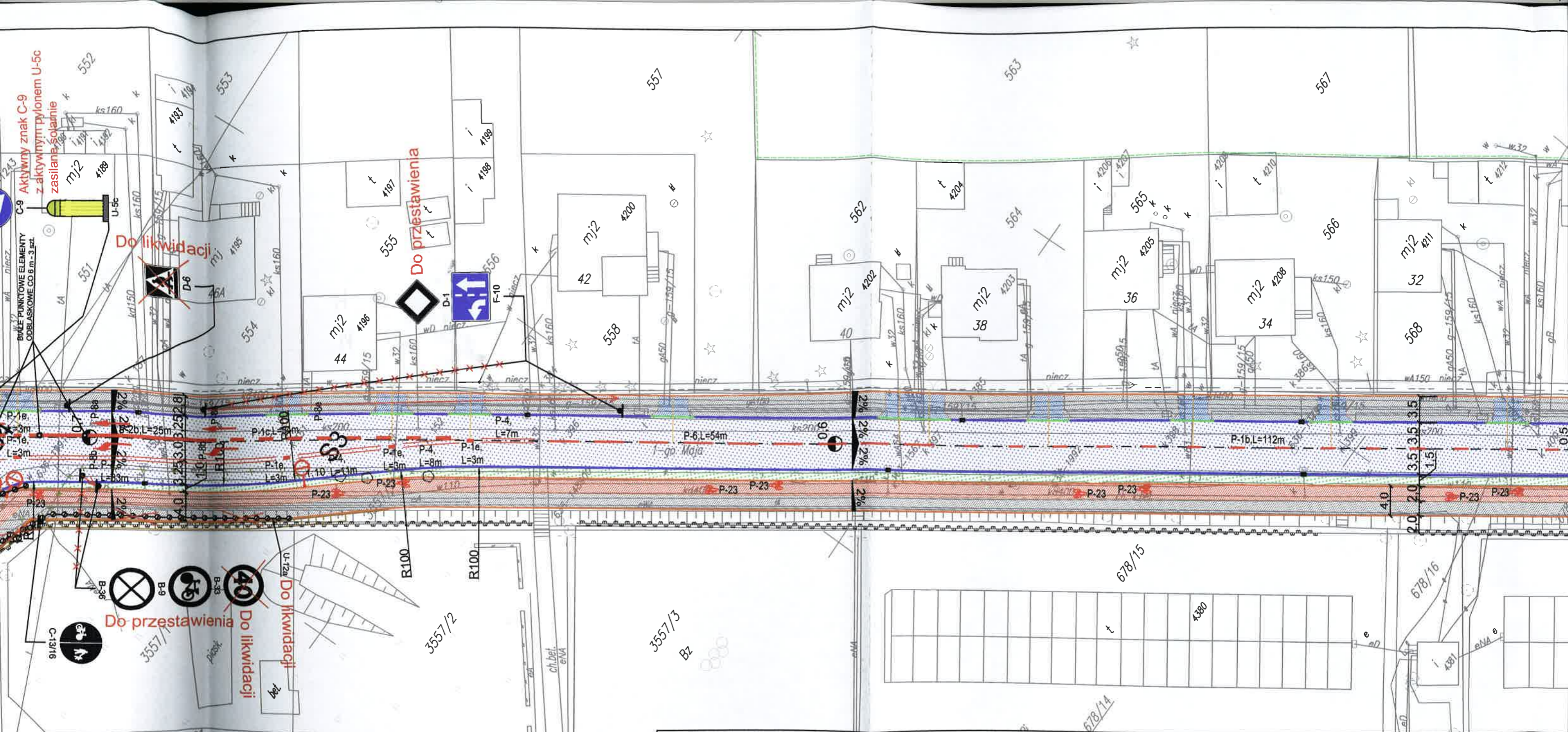
R. 8cm W KOLORZE SZARYM

ŚCI (PRZEJŚCIE z 2 na 12cm)

ODSŁONIĘTY NA WYS. DO 2cm)

SYMERYCZNA 30x30x8cm W KOLORZE BIAŁYM





SZCZEGÓŁ – PRZEJŚCIE DLA PIESZYCH BEZ BARI  
skala 1:2

STREFA DECYZJI – PŁYTKA Z WYPUSTKAMI 30x30x8cm W KOLORZE BIAŁYM

OBRZEŻE CHODNIKOWE BETONOWE 8x30cm

KOSTKA BETONOWA GR. 8cm W KOLORZE SZARYM

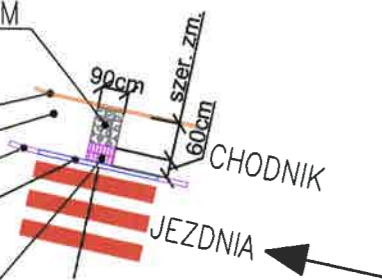
KRAWĘŻNIK SKOŚNY BETONOWY, ZMIENNEJ WYSOKOŚCI (PRZEJŚCIE z 2 na 12cm)

KRAWĘŻNIK BETONOWY 20x30cm ODSŁONIĘTY NA WYS. DO 2cm)

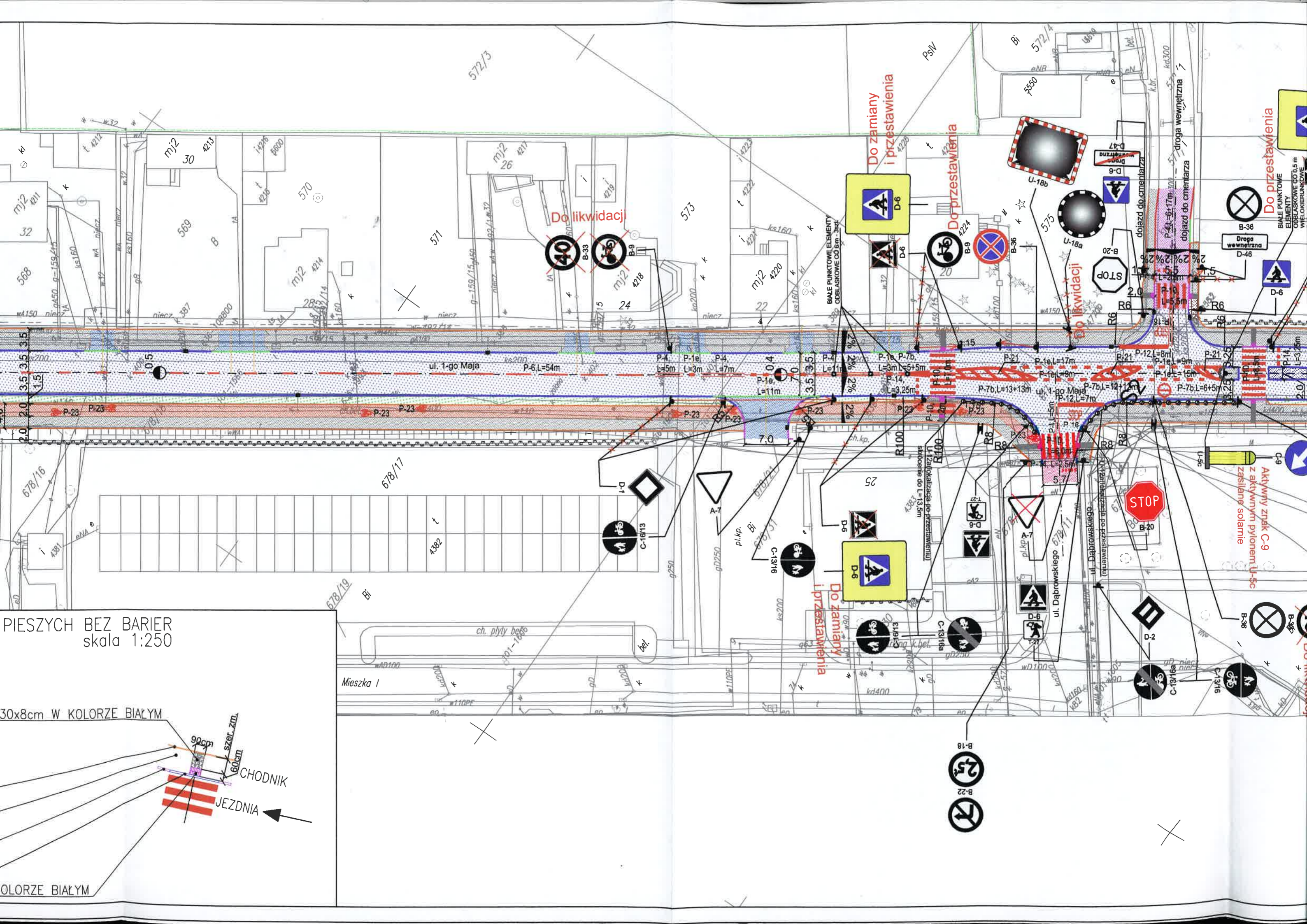
STREFA DOJŚCIA DO JEZDNI – PŁYTKA DLA NIEWIDOMYCH PROWADZĄCA SYMETRYCZNA 30x30x8cm W KOLORZE BIAŁYM

PIESZYCH BEZ BARIER  
skala 1:250

30x8cm W KOLORZE BIAŁYM

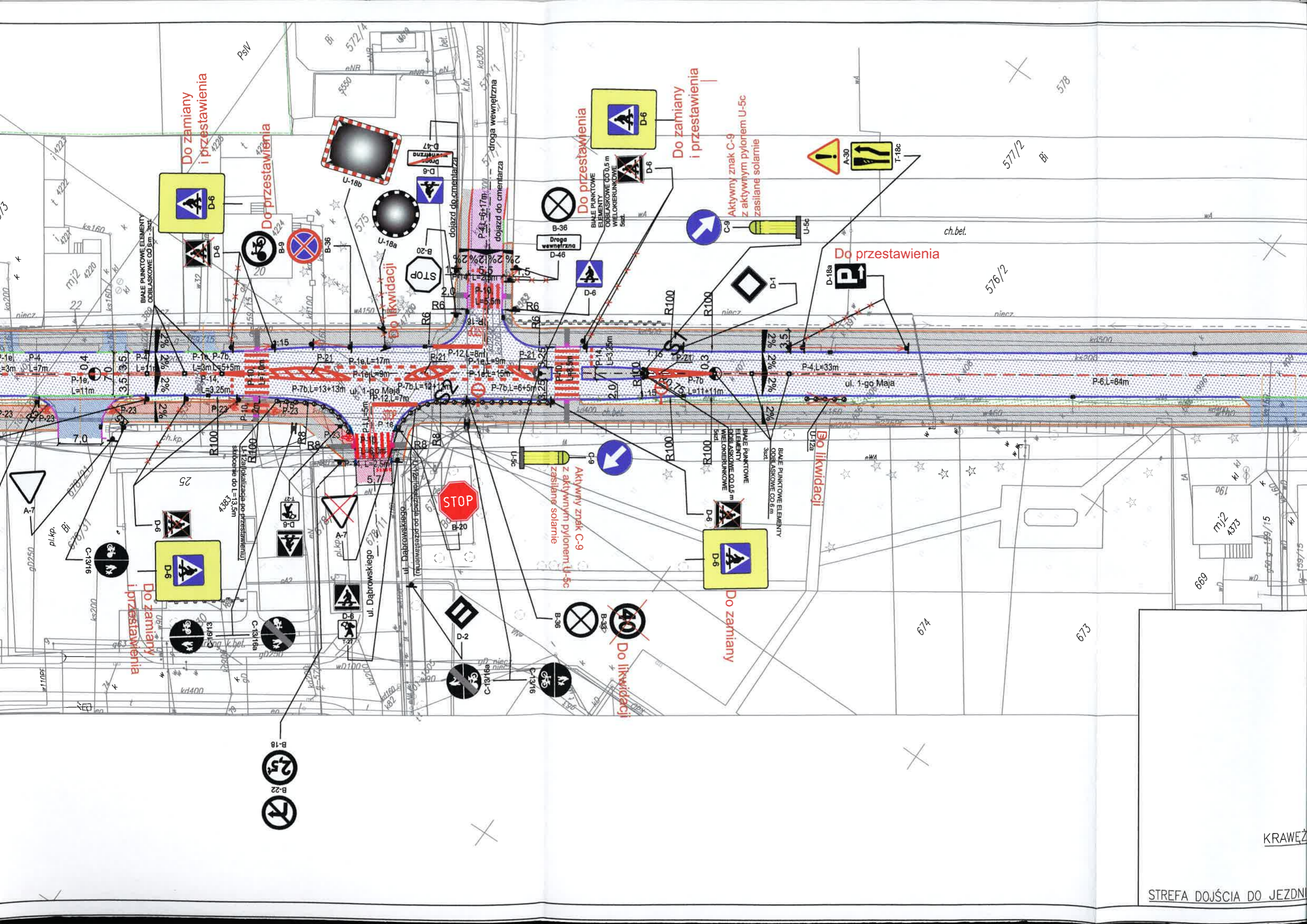


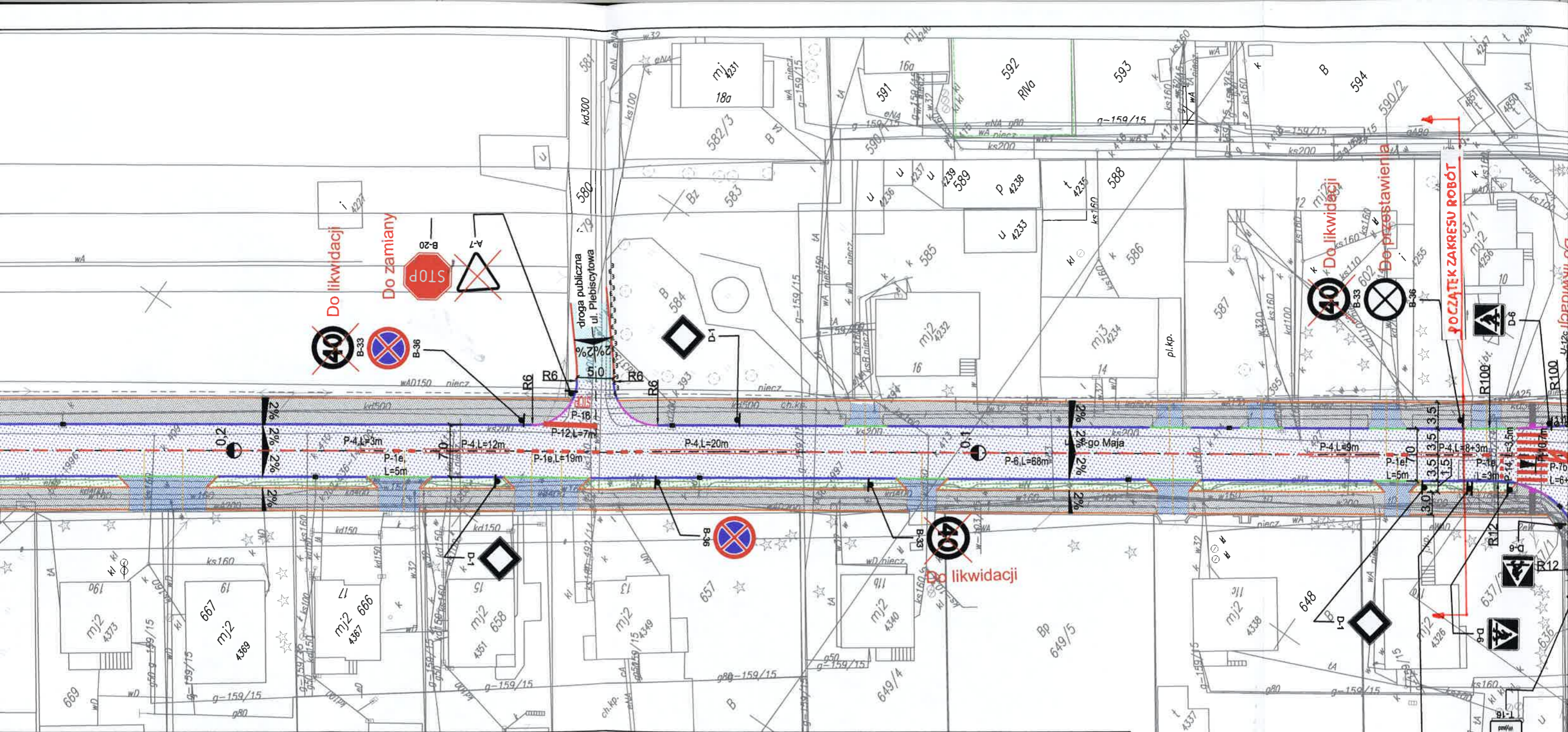
KOLORZE BIAŁYM



Mieszka I

B-18  
B-22





SZCZEGÓŁ – PRZEJŚCIE DLA PIESZYCH BEZ BARIER  
skala 1:250

STREFA DECYZJI – PŁYTKA Z WYPUSTKAMI 30x30x8cm W KOLORZE BIAŁYM

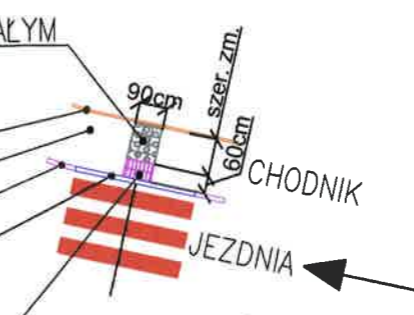
OBRZEŻE CHODNIKOWE BETONOWE 8x30cm

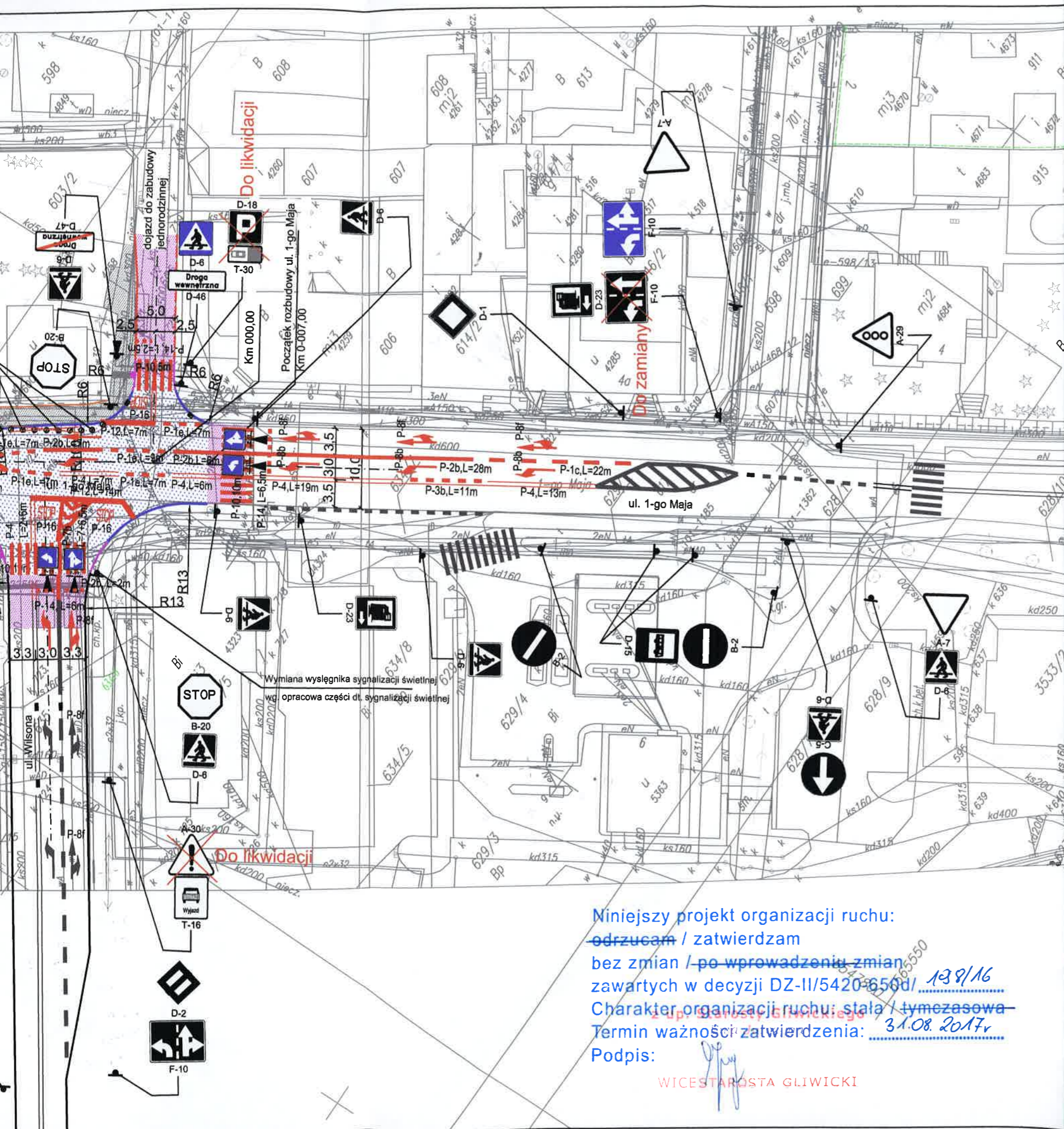
KOSTKA BETONOWA GR. 8cm W KOLORZE SZARYM

KRAWĘŻNIK SKOŚNY BETONOWY, ZMIENNEJ WYSOKOŚCI (PRZEJŚCIE z 2 na 12cm)

KRAWĘŻNIK BETONOWY 20x30cm ODSŁONIĘTY NA WYS. DO 2cm

STREFA DOJŚCIA DO JEZDNI – PŁYTKA DLA NIEWIDOMYCH PROWADZĄCA SYMETRYCZNA 30x30x8cm W KOLORZE BIAŁYM





Niniejszy projekt organizacji ruchu:  
~~odrzuca~~ / ~~z~~atwierdzam  
 bez zmian / ~~po wprowadzeniu zmian~~  
 zawartych w decyzji DZ-II/5420-6501/138/16  
 Charakter organizacji ruchu: stała / tymczasowa  
 Termin ważności zatwierdzenia: 31.08.2017r  
 Podpis: *[Signature]*

WICESTAROSTA GLIWICKI

### LEGENDA:

- PROJEKTOWANE KRAWĘŻNIKI BETONOWE 20x30cm, WYSTAJĄCE 12cm
- PROJEKTOWANE KRAWĘŻNIKI NAJAZDOWE 20x25cm, WYSTAJĄCE 3cm
- PROJEKTOWANE KRAWĘŻNIKI BETONOWE 20x30cm, WYSTAJĄCE 2cm
- PROJEKTOWANE KRAWĘŻNIKI BETONOWE 15x30cm, WYSTAJĄCE 12cm
- PROJEKTOWANE OBRZEŻE BETONOWE
- OŚ PROJEKTOWANEGO ZJAZDU
- NAWIERZCHNIA Z SMA gr 4cm - KONSTRUKCJA DROGI POWIATOWEJ OBCIĄŻENIE RUCHEM KR 2
- NAWIERZCHNIA Z KOSTKI BETONOWEJ GR. 8 cm, KOLORU SZAREGO
- NAWIERZCHNIA Z KOSTKI BETONOWEJ GR. 8cm BEZ FAZY, KOLORU CZERWONEGO
- NAWIERZCHNIA Z KOSTKI BETONOWEJ GR. 8cm, WJAZDY
- PROJEKTOWANY ZIELENIEC - HUMUS gr. 15cm
- POWIĄZANIE TECHNOLOGICZNE - WARSTWA ŚCIERALNA Z SMA 4cm
- NAWIERZCHNIA Z SMA gr. 4cm - KONSTRUKCJA DROGI GMINNEJ OBCIĄŻENIE RUCHEM KR 2

UWAGA:  
 WARSTWA ŚCIERALNA ZOSTANIE ZAPROJEKTOWANA Z MIESZANKI SMA

- ISTNIEJĄCY ZNAK PIONOWY
- PROJEKTOWANY ZNAK PIONOWY
- ISTNIEJĄCY OZNAKOWANIE POZIOME
- ISTNIEJĄCY ZNAK PIONOWY-DO LIKWIDACJI
- PROJEKTOWANY ZNAK PIONOWY
- ISTNIEJĄCY ZNAK PIONOWY-DO ZAMIANY
- ISTNIEJĄCY ZNAK PIONOWY-DO PRZESTAWIENIA

W rejonie przejść dla pieszych zastosować kostkę



**DROGOWA TRASA ŚREDNIC**  
 40-877 KATOWICE UL. MIESZKA I Nr 10 TEL. 32/250-

ZAMAWIAJĄCY:	Zarząd Dróg Powiatowych w Gliwicach ul. Zygmunta Starego 17, 44-100 Gliwice		
NAZWA PRZEDSIĘWZIĘCIA:	„Rozbudowa drogi powiatowej Nr 2981S ul. w Knurowie na odcinku od ul. Kosmonautów do ul. Mieszka I”		
TYTUŁ RYSUNKU:	DOCELOWA ORGANIZACJA RUCHU		
PROJEKTANT:	mgr inż. Łukasz SŁOŃSKI	NR UPN: SLK/6006/PWBD/15	PODPIS: <i>[Signature]</i>
SPRAWDZAJĄCY:	inż. Damian KOTUŁA	NR UPN: SLK/674/POOD/11	PODPIS: <i>[Signature]</i>
ASYSTENT PROJEKTANTA:			
BRANŻA:	CZĘŚĆ DROGOWA		NR UMOWY: ZDP/ZD/3421/01/20